

**Business4school – Finanzierung**

**Investitions- und Förderbank Niedersachsen**



Martin Bartölke, Bereichsleiter Beratung  
22. Februar 2021

**NBank**  
Wir fördern Niedersachsen



## Martin Bartölke

- Finanzwirt (CoB)
- Bürgermeister a.D.
- verheiratet, einen Sohn

## Berufliche Stationen

- Abitur 1992 (Michelsenschule)
- Offizier im Truppendienst (Bundeswehr)
- GmbH-Geschäftsführer (Finanzmakler)
- Hauptamtlicher Bürgermeister (Behördenleiter)
- Projektleiter Stadtsanierung (Kommunalberater)
- Bereichsleiter Beratung (NBank)

## Inhalt

- NBank, Förderinstitut des Landes
- Investitionsentscheidung
- Finanzierungslösungen
- Fördermöglichkeiten
- Akteure in Niedersachsen
- COVID-19-Krise



## NBank

- Gründung: 2004
- Rechtsform: Anstalt des öffentlichen Rechts
- Gesellschafter: Land Niedersachsen
- Ca. 530 Mitarbeitende
- Bündelung der Wirtschafts-, Arbeitsmarkt-, Wohnraum- und Infrastrukturförderung
- Informieren, begleiten, beraten und fördern
- Beratung und Förderung aus einer Hand





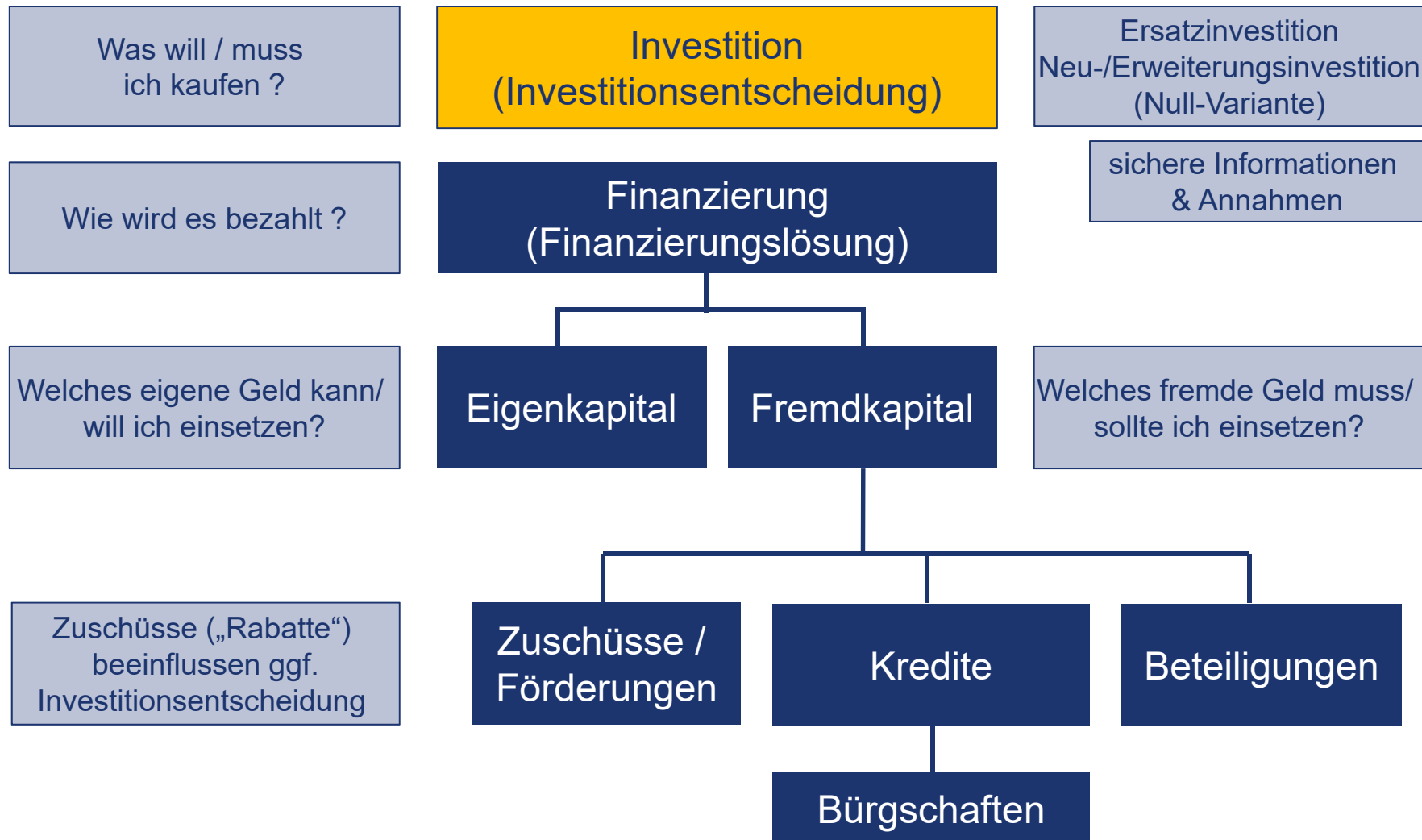
## Beratungsansatz

- unabhängige, wettbewerbsneutrale, individuelle Beratung
- Identifikation von geeigneten Förder- und Finanzierungsmöglichkeiten
- Förderlösungen umsetzen, Antragstellungen begleiten

## Regionale Verankerung

- Hannover, Braunschweig, Lüneburg, Oldenburg und Osnabrück
- Einbindung der regionalen Förderkompetenz (Wirtschaftsförderer, Verbände, Kammern, Hausbanken)
- regionale bis europaweite Netzwerke für Ihr Unternehmen

# Finanzierungsbedarf / -lösungen



# Investitionsentscheidung: Deckungsbeitragsrechnung

Verkaufserlös	Kosten (Bsp.)	Deckungsbeitragsrechnung			
1.000 €	Gewinnanspruch (vor Steuern)	Deckungs- beitrag I	Deckungs- beitrag II	Deckungs- beitrag III	Betriebs- ergebnis (vor Steuern)
800 €	200 € GF, F&E, Finanzabteilung u.a. Verwaltungsgebäude				unternehmens- fixe Kosten
600 €	150 € Versand, Vertrieb, Miete + NK der Halle				erzeugnis- gruppenfixe Kosten
400 €	150 € Maschine, Vorarbeiter				erzeugnisfixe Kosten
	200 € Personal Produktion				variable/ direkte Kosten
	150 € Material für Produkt				



# Fremdkapital



## Zuschüsse / Förderungen

Aufgrund politischer Steuerung / Entscheidungen gibt es eine Vielzahl an Förderungen für Investitionen.  
„Verlorene Zuschüsse“ => wie Eigenkapital

## Kredite

Banken stellen Unternehmen gegen Zahlung von Zinsen Geld für eine vereinbarte Laufzeit zur Verfügung.  
Der Zins ist abhängig von Laufzeit und Risiko/ Bonität des Kreditnehmers.

## Bürgschaften

Durch die Bürgschaft ermöglicht der Bürge für den Kreditnehmer bessere Konditionen für Kredite (oft: grundsätzliche Kreditmöglichkeit). Der Bürge gibt (übernimmt) eine zusätzliche Ausfallgarantie ggü. dem Kreditgeber (Bank). Er trägt das Risiko dann mit.

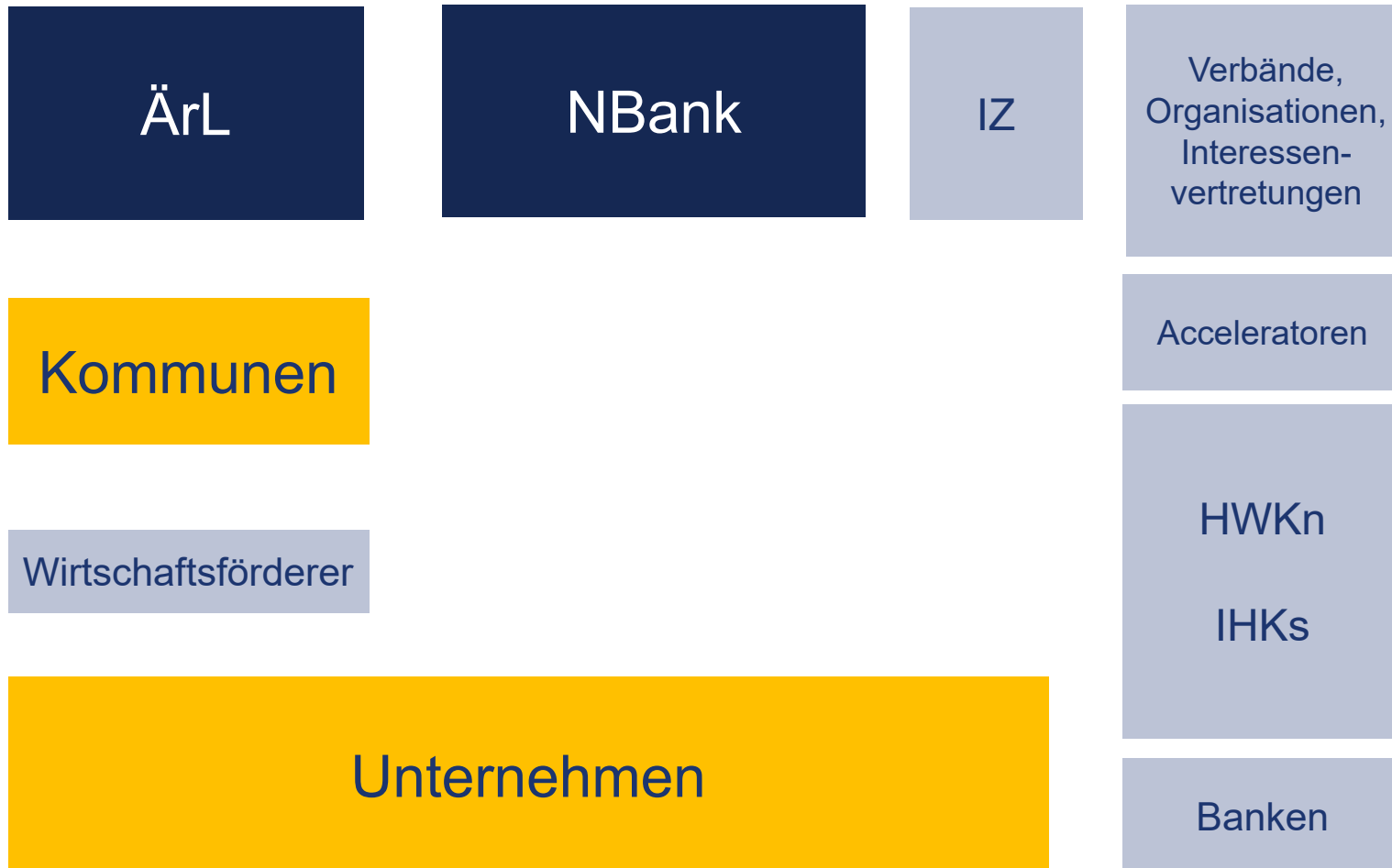
## Beteiligungen

Anders als beim Kredit wird der Geldgeber bei einer Beteiligung Mitinhaber des Unternehmens.  
Er hat im allgemeinen dann Mitsprache-/ Entscheidungsrechte und trägt das direkte Risiko des Unternehmens mit.



# Akteure in Niedersachsen

NBank



# NBank Förderlösungen

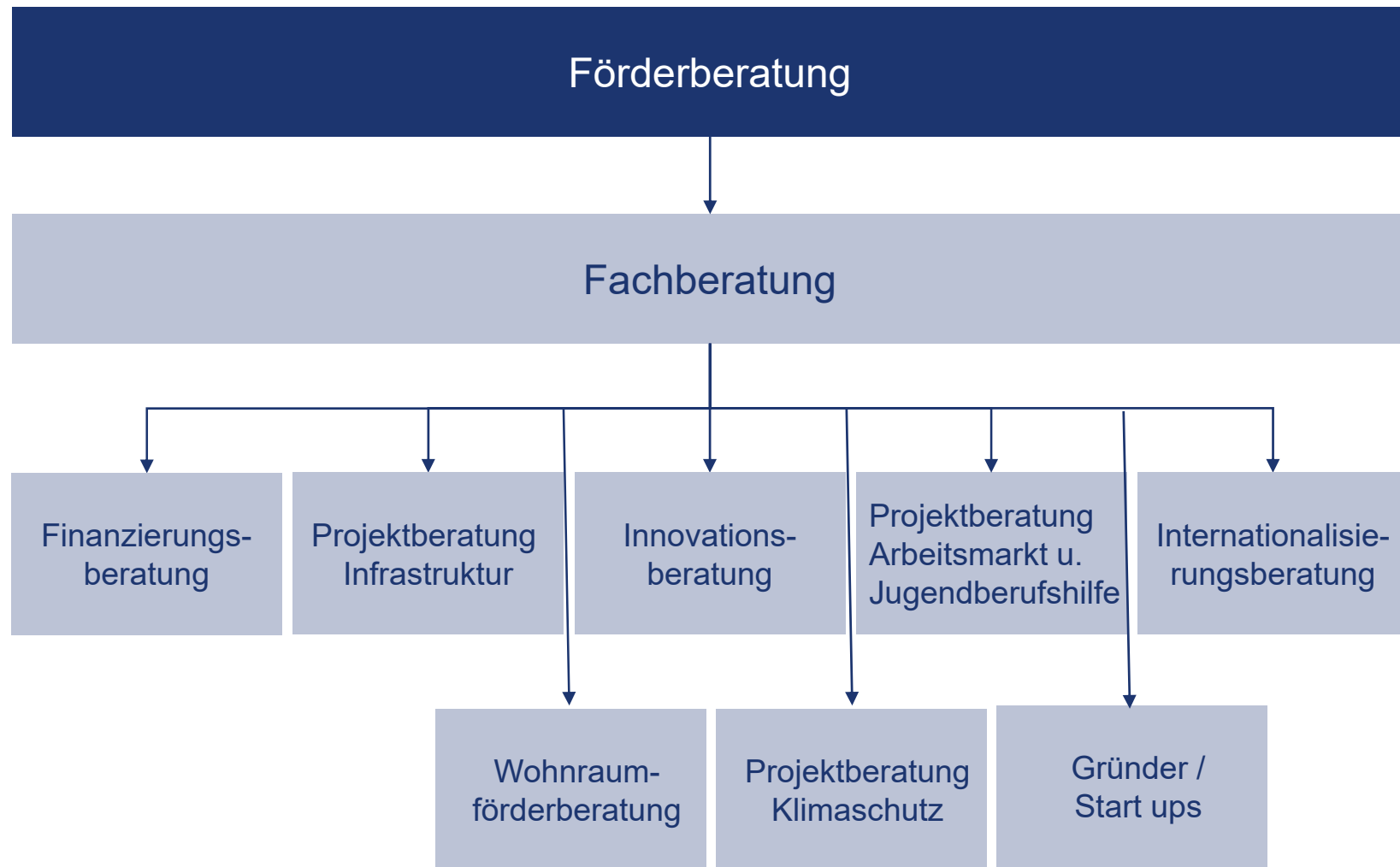
(umfassende Kundenbetreuung)



Dienstleistungen	Finanzierung Zuschüsse	Finanzierung Darlehen	Finanzierung Beteiligung	Bürgschaften
EEN: Innovation	Arbeitsmarktförderung	MikroSTARTer	Konsortial / SSD	NBB
Internationalisierung	WIN	Energie-Effizienz	NBeteiligung	
Horizon / ZIM	GRW	Wohnraum	NSeed	
WOM	IFP / NIFP	Schnellkredit	MBG	
Inklusion	Städtebau			.....

Beratungsanlässe	Gründung	Wachstum	F&E / Innovation	
	Start-up	Erweiterung	Internationalisierung	Krise

NBank



## EFRE/ESF-Fördergebietskulisse in Niedersachsen

Programmgebiet  
„Übergangsregion“ (ÜR)

■ Lüneburg

Programmgebiet  
„Stärker entwickelte Region“ (SER)

■ Weser-Ems

■ Braunschweig

■ Leine-Weser


Kreisfreie Städte

- 1 Emden
- 2 Osnabrück
- 3 Wilhelmshaven
- 4 Oldenburg (Oldb.)
- 5 Delmenhorst
- 6 Salzgitter
- 7 Braunschweig
- 8 Wolfsburg



# Neue EU-Förderperiode 2021-2027

## Ziele Niedersachsen



Niedersachsen investiert in einen innovativen und intelligenten wirtschaftlichen Wandel auf der Grundlage nachhaltiger Bildung und Forschung.

Niedersachsen investiert in seine Umwelt und in den Klimaschutz.

Niedersachsen investiert in die Zukunftsfähigkeit seiner Regionen sowie in Chancengerechtigkeit und Teilhabe.



# Förderprogramme in Niedersachsen

## einige Beispiele

# Förderinstrumente für Start ups

Start-up Zentren  
(Inkubatoren)  
Gründungs-  
stipendium

NSeed  
Wachstums-  
finanzierung

Innovations-  
förderung  
Internationale  
Vernetzung

Crowdfunding  
(LG + GÖ)



A background image showing three business professionals in an office setting. A woman in a red top is pointing at a whiteboard, while two men, one with glasses and a beard, look on. The whiteboard has various papers and sticky notes attached to it.

## MikroSTARTer Niedersachsen

Darlehen von  
5.000 - 25.000 €,  
Laufzeit 2-5 Jahre

KMU, Freiberufler,  
Existenzgründer

Zinssatz 3,5 %

Ohne  
bankübliche  
Besicherung



**NSeed**

Stärkung der  
Eigenkapitalbasis  
von jungen  
Unternehmen

wachstumsbedingter  
Liquiditätsbedarf -  
Investitionen in das  
Anlage- oder  
Umlaufvermögen

Umsetzung von  
innovativen und  
technologischen  
Ideen

Beteiligung für  
Existenzgründer/  
junge Unternehmen  
(max. 2 Jahre)  
100.000 € bis 300.000 €





## Innovationsaudit

Tel. Beratung +  
Termin-  
organisation +  
IHK

Interview-  
gespräch +  
Unternehmens-  
rundgang

Einschätzung d.  
Auditoren,  
Erstellung  
Bericht

Feedback-  
gespräch,  
weitere  
Unterstützung

## Basisanalyse Innovationsmanagement

Tel. Beratung

Selbst-  
einschätzung  
per Fragebogen

Automatisierte  
Erstellung des  
Berichts, ggf.  
Ergänzungen IZ

Feedback-  
gespräch,  
weitere  
Unterstützung



A photograph of two men in a laboratory or workshop setting. The man in the foreground is wearing a grey sweater and is focused on working on a small electronic component with a magnifying glass. The man in the background is wearing a blue shirt and safety glasses, also working on a similar component. The background is slightly blurred, showing various lab equipment and tools.

## NBeteiligung

Unterstützung von  
KMU durch  
Beteiligungskapital

Investition in Anlage-  
und Umlaufvermögen  
bei wachstumsbed.  
Liquiditätsbedarf

Offene/ stille  
Beteiligung f. etablierte  
Unternehmen

250.000 € bis 2,5 Mio. €

Beteiligung für  
Gründungen und  
junge Unternehmen

150.000 € bis 500.000 €



# Corona-Hilfsprogramme

NBank

## ZUSCHÜSSE DES BUNDES

Unterstützung zur Deckung laufender Kosten

### AUßERORDENTLICHE WIRTSCHAFTSHILFEN

- Unternehmen, Betriebe, Selbstständige, kommunale Unternehmen und Beteiligungen sowie wirtschaftlich tätige Vereine und Einrichtungen, welche von den aktuell angeordneten Schließungen betroffen sind
- Zuschuss von 75 % des Umsatzes im Vorjahreszeitraum

#### NOVEMBERHILFE 2020

Antrag bis 30.04.2021

#### DEZEMBERHILFE 2020

Antrag bis 30.04.2021

### CORONA ÜBERBRÜCKUNGSHILFE

- Unternehmen, Selbstständige, Freiberufler
- Antrag über Steuerbüro, Wirtschaftsprüfung, Buchprüfung, Rechtskanzleien
- Sonderregelung für Soloselbstständige (Direktantrag bis 5.000 €)

Für September – Dezember 2020

#### ÜBERBRÜCKUNGSHILFE II

- Zuschuss 40 % bis 90 % der Betriebskosten

Antrag bis 31.03.2021

Für Dezember 2020 - Juni 2021

#### ÜBERBRÜCKUNGSHILFE III

- Bei Umsatzrückgang von mind. 30 % zum Vergleichsmonat 2019
- Zuschuss 40 % bis 90 % der Betriebskosten

#### ÜBERBRÜCKUNGSHILFE III OPTION: NEUSTARTHILFE

- Nur für Selbstständige im Rahmen der Überbrückungshilfe III
- Einmalig 50 % Erstattung des monatlichen Durchschnittsumsatzes für Januar bis Juni 2021 (sechs Monate) bis 7.500 €

Details unter [www.ueberbrueckungshilfe-unternehmen.de](http://www.ueberbrueckungshilfe-unternehmen.de)

Antrag bis 31.08.2021

## DARLEHEN, BÜRGschaften, BETEILIGUNGSKAPITAL

### NIEDERSACHSEN-SCHNELLKREDIT

Bis 10 Beschäftigte, 100 %-Finanzierung, maximal 50 % des Jahresumsatzes 2019; über die Hausbank

bis 300.000 EUR

### NIEDERSACHSEN-SCHNELLKREDIT FÜR GEMEINNÜTZIGE ORGANISATIONEN

100 %-Finanzierung für Betriebsmittel und Investitionen über die NBank

bis 800.000 EUR

### KfW - UNTERNEHMERKREDIT

- Risikoübernahme für bis zu 90 % für Betriebsmittelkredite bis 100 Mio. Euro
- Öffnung der Haftungsfreistellung auch für Großunternehmen mit einem Jahresumsatz von bis zu 2 Mrd. Euro

### KfW SCHNELLKREDIT

#### Bis zu 10 Beschäftigte:

- Bis zu 300.000 Euro für Anschaffungen und laufende Kosten
- Die KfW übernimmt 100 % des Bankenrisikos
- Mitfinanzierung von bis zu maximal 25 % des Jahresumsatzes 2019

bis 300.000 EUR

#### Ab 10 Beschäftigte:

- Bis zu 800.000 Euro für Anschaffungen und laufende Kosten
- Die KfW übernimmt 100 % des Bankenrisikos
- Mitfinanzierung von bis zu maximal 25 % des Jahresumsatzes 2019

bis 800.000 EUR

### CORONAHILFE-LANDESBÜRGschaften

Details unter [www.nbb-hannover.de](http://www.nbb-hannover.de)

bis 2,5 Mio EUR

(Verbürgung bis 90 %)

### BEREITSTELLUNG VON EIGENKAPITAL ALS OFFENE ODER STILLE BETEILIGUNG

Kleine und mittlere Unternehmen (KMU), kein Branchenfokus, Beteiligungslaufzeit 7-10 Jahre, im Einzelfall bis 12 Jahre

bis 2,5 Mio EUR

## ZUSCHÜSSE DES LANDES (NBank)

### AUFSTOCKUNG ÜBERBRÜCKUNGSHILFE

- Überbrückungshilfe-Aufstockung auf Basis ÜH I + II für Veranstaltungswirtschaft bzw. Schaustellergewerbe
- Für kleine und mittlere Unternehmen und Soloselbstständige
- Bis 15 % der Umsatzverluste April bis Dezember 2020

bis 50.000 EUR

### NEUSTART NIEDERSACHSEN

Das Land Niedersachsen hat eine Vielzahl an Zuschussförderungen im Rahmen von Investitionen bereitgestellt. Informieren Sie sich dazu auf der Homepage der NBank:

[www.nbank.de](http://www.nbank.de)

### AKTIONSPLAN AUSBILDUNG

Ausbildungsbetriebe entlasten und Auszubildende unterstützen: Im Aktionsplan Ausbildung bündelt das Land Niedersachsen verschiedene Programme, die die Berufsausbildung junger Menschen in Corona-Zeiten sicherstellen und Unternehmen unterstützen. Alle Informationen finden Sie unter:

[www.nbank.de](http://www.nbank.de)

### WEITERE ANGEBOTE

Darüber hinaus sind vielfältige Zuschussprogramme zu nutzen, die nicht aus dem Corona-Nachtragshaushalt finanziert werden, zu denen die NBank Sie selbstverständlich ausführlich berät.

Stand: 15. Februar 2021

## Überbrückungshilfe III - Überblick

- Förderzeitraum: : **Nov. 2020 bis Juni 2021**
- **Antragsberechtigte Unternehmen:** bis 750 Millionen € Jahresumsatz  
bis 30.04.2020 gegründet
- Umsatzeinbruch **von mindestens 30%** im jeweiligen Fördermonat (*Nov 2020 bis Jun 2021*)  
grundsätzlich im Vergleich zum jeweiligen Monat im Jahr 2019
- **Förderhöchstbetrag** pro Monat bis zu 1,5 Mio. €
- **Antragsberechtigung:** keine Beschränkung auf kleine und mittlere Unternehmen - alle Unternehmen bis maximal 750 Mio. € Jahresumsatz in Deutschland antragsberechtigt
- Regelungen für **besonders betroffene Branchen:**  
(Einzelhandel, Pyrotechnikbranche, Reisebüros/-veranstalter, Kultur-/Veranstaltungswirtschaft)
- **Abschlagszahlungen bis 100.000 €**

Bei einem Umsatzrückgang im Fördermonat zum Vergleichsmonat 2019 erstattet die ÜH III einen Anteil i.H.v. XX % der Fixkosten (analog zu ÜH II)

30%- <50% Umsatzrückgang	40% der Fixkosten
50%- < 70% Umsatzrückgang	60% der Fixkosten
Mehr als 70% Umsatzrückgang	90% der Fixkosten

## Sonderregelung Soloselbstständige

- Neustarthilfe (Im Rahmen der Überbrückungshilfe III)
- Förderung Soloselbstständige  
(50% des Referenzumsatzes 2019)
- einmalig bis zu 7.500 € für Januar 2021 bis Juni 2021
- Für Soloselbstständige, die ihr Einkommen im Referenzzeitraum (2019) zu mindestens 51% aus ihrer selbständigen Tätigkeit erzielt haben

Im Gegensatz zur üblichen Fixkostenerstattung in ÜH I, ÜH II, und ÜH III, hier auch für die private Lebenshaltung nutzbar.

	Jahresumsatz 2019	Referenzumsatz (6 Monate)	Neustarthilfe (50% / max. 7.500€)
ab	30.000 €	15.000 €	7.500 €
	20.000 €	10.000 €	5.000 €
	15.000 €	7.500 €	3.750 €



# Corona-Hilfen für Unternehmen



## Darlehen und Beteiligungen

### Niedersachsen-Schnellkredit

- für nds. Unternehmen
- Antragstellung über Hausbanken
- max. 10 Beschäftigte
- 10.000 bis 300.000 €
- 100% Auszahlung
- Laufzeit: 5, 7 oder 10 Jahre
- 1 bzw. 2 Tilgungsfreijahre
- Zins: 3 % p.a.

*Hinweis: KfW-Schnellkredit*

### Niedersachsen-Schnellkredit gemeinnützige Organisationen

- für nds. Unternehmen
- Körperschaftssteuer befreit
- 10.000 bis 800.000 €
- 100% Auszahlung
- Laufzeit: 5, 7 oder 10 Jahre
- 1 bzw. 2 Tilgungsfreijahre
- Zins: 1,5 % p.a.

### NVenture und Mittelstandsfonds

- für nds. Startups und KMU
- offene oder stille Beteiligung
- bis 800.000 €
- 100 % Auszahlung
- Laufzeit: 7, 10 oder 12 Jahre

# Corona-Hilfen für Unternehmen



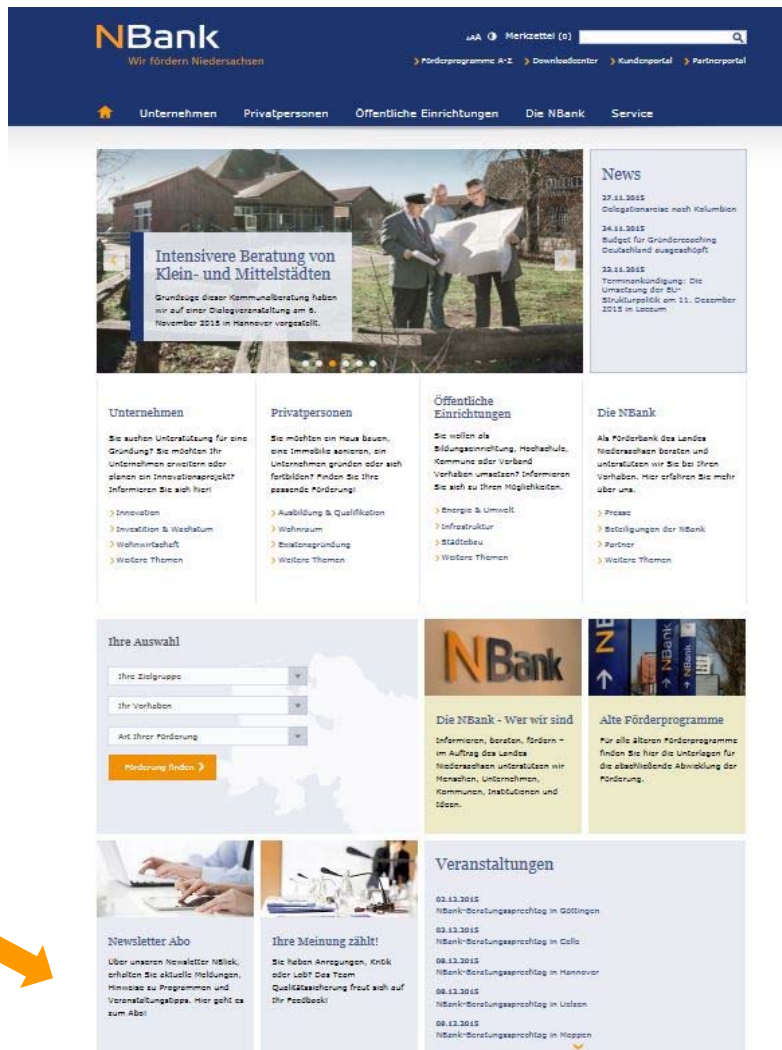
## Innovation und Digitalisierung

Innovationsgutscheine	Digitalbonus.Vereine	Digitalbonus Unternehmen
<ul style="list-style-type: none"><li>▪ für nds. KMU</li><li>▪ Leistungen von externen Forschungseinrichtungen</li><li>▪ Entwicklung von Produkten, Verfahren oder Dienstleistungen</li><li>▪ Förderquote bis zu 80%</li><li>▪ Zuschuss max. 30.000 €</li></ul>	<ul style="list-style-type: none"><li>▪ Eingetragene Vereine (§21 BGB) o.ä. Einrichtungen, rechtsfähige gemeinnützige Körperschaften (§1 Abs.1 KStG)</li><li>▪ Investition in Digitalisierung von Produkten, Dienstleistungen, Prozessen oder IT-Sicherheit</li><li>▪ Zuschuss bis zu 70% der zuwendungsfähigen Ausgaben</li><li>▪ Zuschuss 3.500 € bis 10.000 €</li></ul>	<ul style="list-style-type: none"><li>▪ KMU und kleine freiberufliche Planungsbüros im Bereich des digitalen Bauens</li><li>▪ Investitionen zur Digitalisierung von Produkten, Dienstleistungen oder Prozessen und zur Verbesserung der IT-Sicherheit</li><li>▪ kleine Unternehmen bis zu 50 %, mittlere Unternehmen bis zu 30 % der zuwendungsfähigen Ausgaben</li><li>▪ Zuschuss 2.500 € bis 10.000 €</li></ul>
<i>Hinweis: ZIM &amp; Horizon</i>		

## Förderangebote zur Ausbildung

Insolvenzazubis	Entlastung Ausbildungsbetriebe	Mobilitätsprämie für Azubis
<ul style="list-style-type: none"><li>▪ Ausbildungsstätten in Nds.</li><li>▪ Einstellung von Azubis aus Insolvenzbetrieben</li><li>▪ Vertragslaufzeit mindestens 6 Monate</li><li>▪ Zuschuss bis 60 %</li></ul>	<ul style="list-style-type: none"><li>▪ Ausbildungsstätten in Nds.</li><li>▪ 500 € bei „Verlängerung“ eines Ausbildungsvertrages</li><li>▪ 1.000 € bei Schaffung eines zusätzlichen Ausbildungsvertrages</li><li>▪ Prämie für max. 10 Azubis und einmal je Unternehmen</li></ul>	<ul style="list-style-type: none"><li>▪ Auszubildende, die im Jahr 2020 oder 2021 eine Ausbildung beginnen und deren Probezeit bereits abgelaufen ist</li><li>▪ 500 € Prämie (einmalig)</li><li>▪ Entfernung zum Arbeitsplatz über 45 km oder Fahrzeit ÖPNV mind. 1 Stunde</li></ul>

# NBlick – Der Newsletter der NBank



## Immer auf dem Laufenden:

Wünschen Sie aktuelle Informationen zu Förderthemen, Richtlinien-änderungen, Sonderschwerpunkten und Fördermöglichkeiten?

Abonnieren Sie Ihren persönlichen NBank-Newsletter unter

[www.nbank.de](http://www.nbank.de)

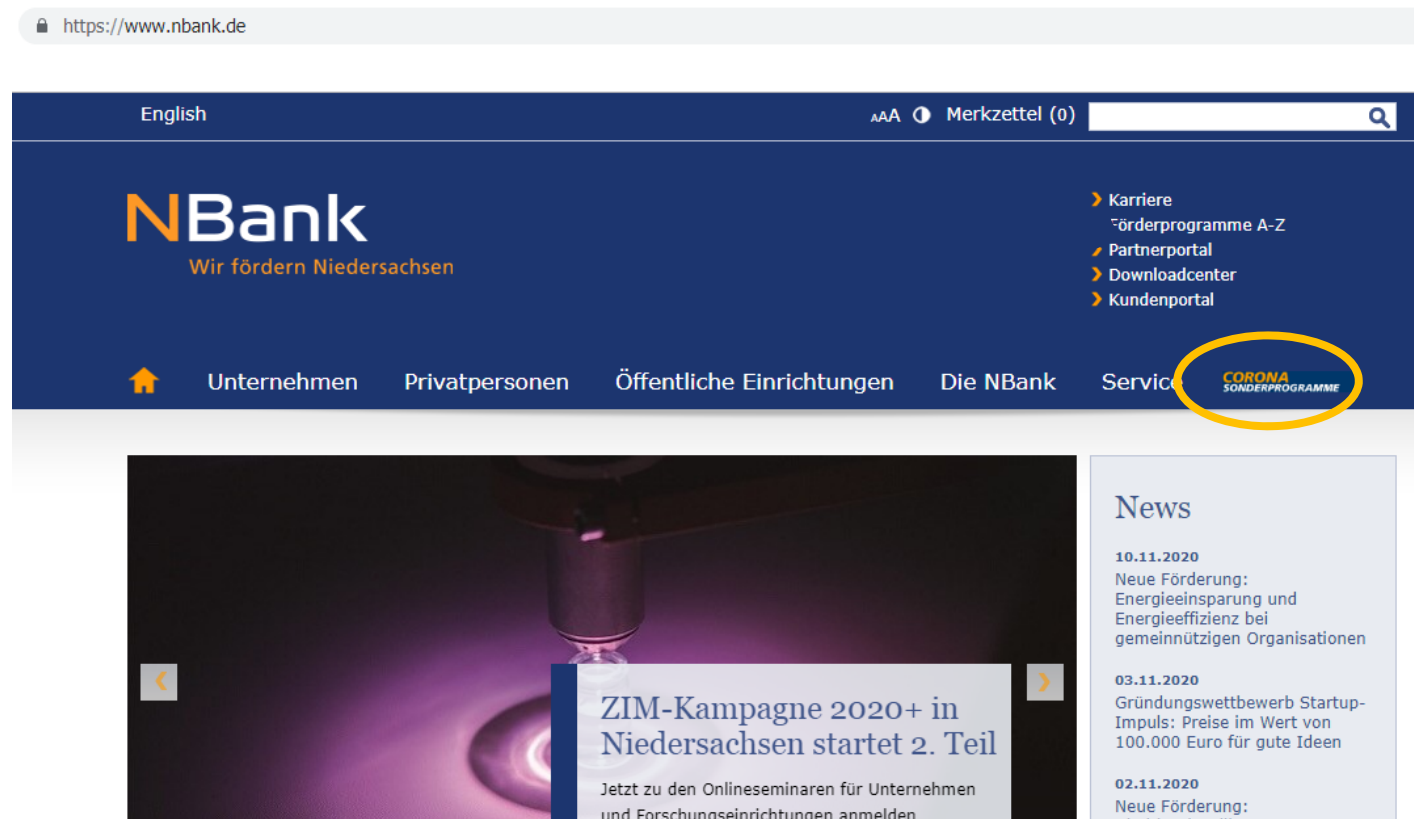
**Sie entscheiden, was Sie wirklich interessiert!**

Wählen Sie einfach die für Sie relevanten Themen im Newsletter-Abo aus.

# Übersicht der Corona-Sonderprogramme



Vielen Dank für Ihre Aufmerksamkeit!



**Mehr Informationen zur NBank finden Sie  
unter [www.nbank.de](http://www.nbank.de)!**

Rufen Sie uns gerne an:

Montag bis Freitag von 8.00 bis 17.00 Uhr

Unsere Infoline: 0511 30031-333

Anfragen per E-Mail bitte an: [beratung@nbank.de](mailto:beratung@nbank.de)

Vielen Dank für Ihre Aufmerksamkeit!

**NBank**  
Wir fördern Niedersachsen

Die NBank ist die Investitions- und  
Förderbank des Landes Niedersachsen



**Niedersachsen**



EUROPÄISCHE UNION



# Bildnachweise



copyright – NBank



copyright – NBank



Fotolia  
copyright artjazz



Fotolia,  
Investor PowerPoint



AdobeStock,  
copyright Baranq



AdobeStock,  
copyright Costello77



AdobeStock,  
copyright StockFotoPro BS Zukunft



copyright – NBank



copyright – M. Bartölke