



**COMPRA**  
PROGRAMMING FUTURE

# /// DIE COMPRA – WER WIR SIND

- Die COMPRA GmbH ist seit 1989 als IT-Systemhaus in der Region Hildesheim Hannover tätig
- Gegründet 1989
- Seit 1992 Softwareentwicklung
- Seit 1994 ERP-Systeme
- Seit 1997 Internetlösungen
- Seit 2006 Hosting-Services
- Seit 2014 eigenes Rechenzentrum
- Umsatzvolumen in 2019 ca. 4,9 Mill. €
- 50 Mitarbeiter in der Speicherstraße 9 (ehem. Keglerheim 😊)

# /// UNSERE DIENSTLEISTUNGEN



// Projektentwicklung  
& Consulting



// Online-Shops



// ERP-System  
& DMS



// IT-Services



//  
Digitalisierungsberatung



// Rechenzentrum



# /// HINTER DEN KULISSEN DES ONLINE-SHOPS

- Datenpflege
- Customer Journey
- Werbung
- Suchmaschinenoptimierung
- Sicherheit
- Rechtliches
- Social Selling
- Payment
- Auftragsabwicklung
- Lieferung

# /// DATENPFLEGE

- Emotionale Produktpräsentation
  - <https://www.raeer.com/shopdisplaycategories.asp?oid=49>
  - <https://www.globetrotter.de/>
  - <https://www.mammut.com/de/de/>
- LMIV (Lebensmittelinformationsverordnung) oder auch Kennzeichnungspflicht
  - [Erklärung](#)
  - [LMIV in der Praxis, Bio-Zertifizierung](#)
- Produktnavigation
  - [Qiagen - 3 verschiedene komplexe Navigationen](#)
- Pro Produkt mehr als 300 Attribute (Preise, Logistik, Selektion, NLS, Multimedia, Anleitungen usw.)

# /// CUSTOMER JOURNEY

- Prof. Müller-Siebers: Lebensstil = Personas
- Unterschiedliche Navigationspfade in Abhängigkeit vom Kaufverhalten
  - [Stöbern](#)
  - [Qualifizierte Navigation](#)
  - [Suche](#) (Dewalt Akkuschauber)
  - [Empfehlung](#)
- [Mobile First](#)

Lebensstil	Dominante Werte	Soziale Gruppe
Die Bodenständigen	Familie, Sicherheit, Gesundheit	Wohlhabende Senioren
Die Häuslichen	Bequemlichkeit, Sicherheit, soziale Akzeptanz	Aufsteiger aus einfachen Milieus
Die Träumer	materialistische Ausrichtung an der Welt der Stars	Jugendliche, junge Erwachsene mit starkem Markenbewusstsein
Die Abenteurer	Erfolg, materielle Unabhängigkeit	Junge, freizeitorientierte Trendsetter
Die Kritischen	Gesellschaftliche Werte, Qualitäts- und Zukunfts-orientierung	Familien mit eher gehobenem Lebensstandard
Die Realisten	„lebenswerte Zukunft“	Engagierte, intellektuelle Paare mit hohen Ansprüchen
Die Anspruchsvollen	Traditionelle Werte (Pflicht, Ordnung, Disziplin...)	Kultivierte, pflichtbewusste Bürger
Die Weltoffenen	Toleranz, Individualität, persönliche Harmonie	Hedonistische Intellektuelle mit hohem Anspruch



# /// SOCIAL SELLING

- Facebook
- Instagram
- Pinterest
- Amazon
- Google



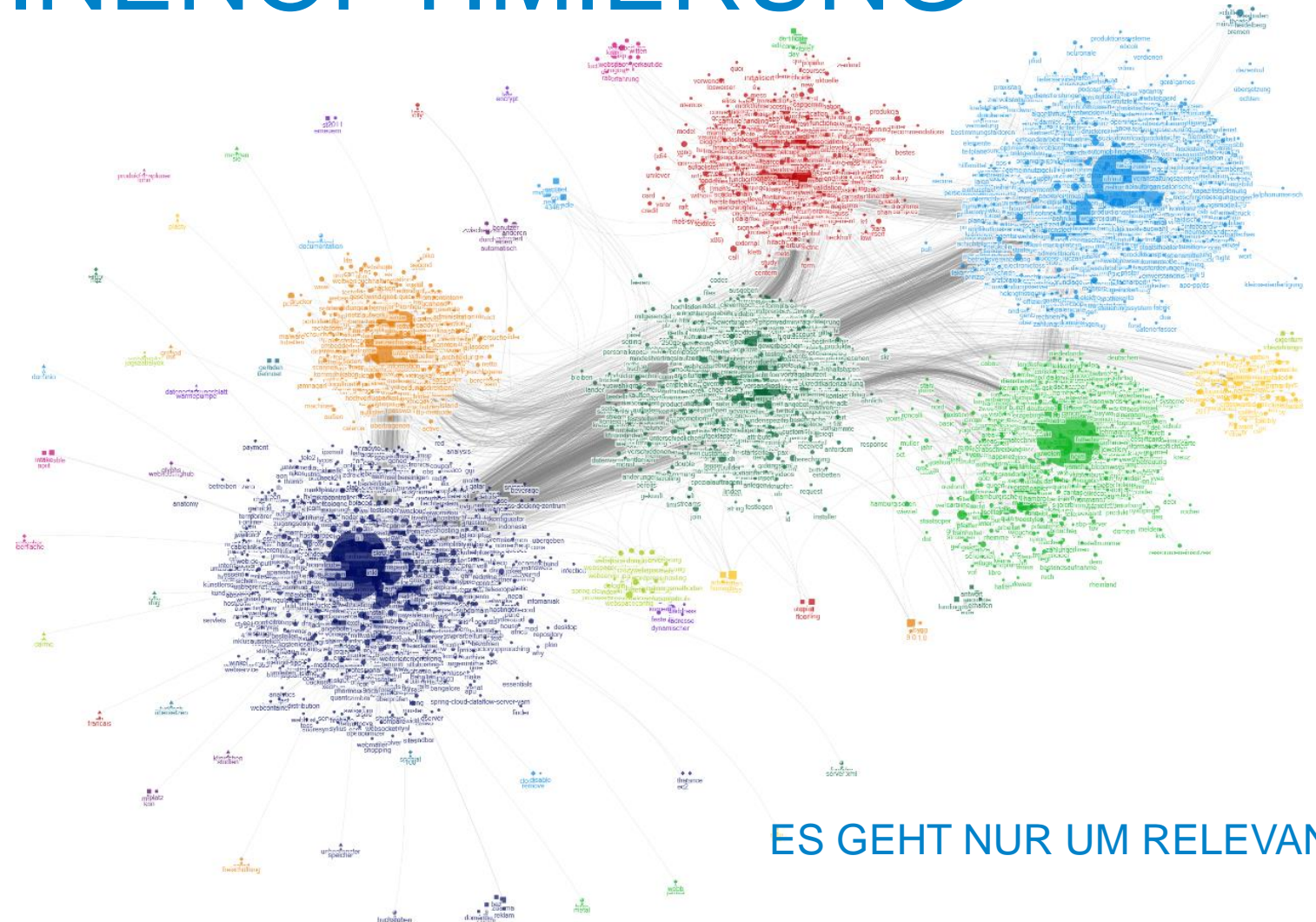
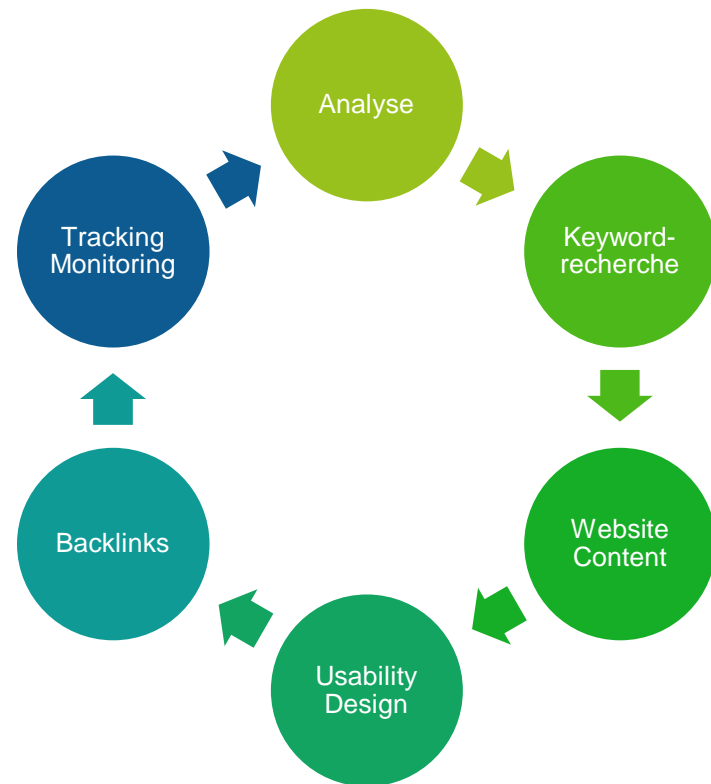
# /// WERBUNG UND MARKETING

- Klassische Printwerbung
- Social Kanäle
- Google Adwords
- YouTube
- Influencer
- TV





# /// SUCHMASCHINENOPTIMIERUNG



ES GEHT NUR UM RELEVANZ !

# /// SICHERHEIT

- Programmierung (z.B. SQL-Injection)
- Kreditkartendaten und Paymentprovider
- PCI

# /// RECHTLICHES

- Fernabsatzgesetz
- Urheberrecht bei Downloads
- AGB
- Datenschutz (DSGVO)
- Impressum
- Versand bzw. Lieferung
- Cookie Consent
- Rechtssichere Rechnung



# /// PAYMENT/FINANZEN

- Welcher Provider
- Welche Zahlungsarten
- Kauf auf Rechnung
- Offene Posten-Verwaltung
- Buchhaltung
- Umsatzsteuer



# /// AUFTRAGSABWICKLUNG

- Wer macht das?
- Lagerhaltung
- Einkauf
- Retouren

# /// LIEFERUNG

- Wer macht das?
- Ausland?
- Kühlung
- Retouren
- Kosten



# /// EIGENER SHOP vs. PLATTFORM

- Eigener Shop
  - Ich kann und muss alles selbst machen
- Plattform (Amazon, eBay usw.)
  - Ich brauche nur die Produktdaten und gebe Kontrolle und Ertrag ab

**VIELEN DANK FÜR IHRE  
AUFMERKSAMKEIT!**

[www.compra.de](http://www.compra.de)